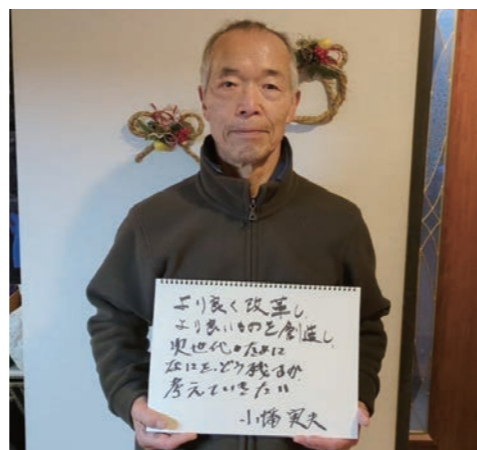
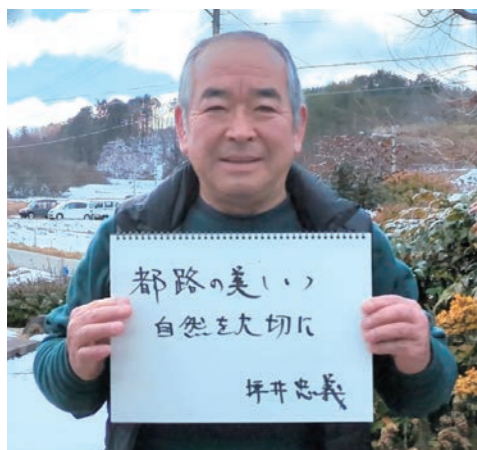
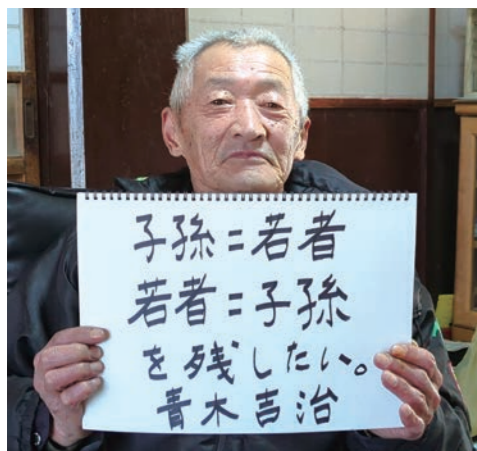
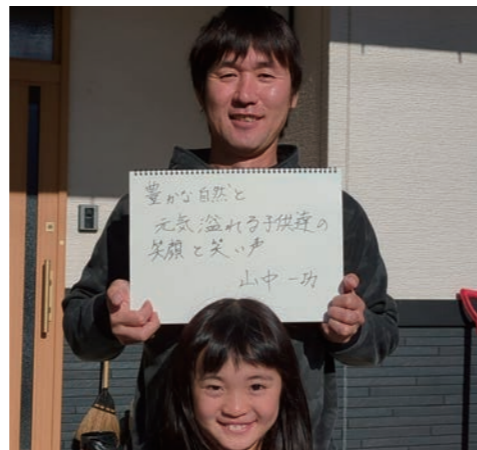
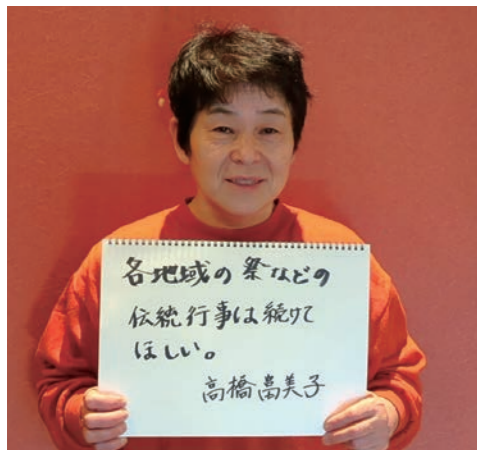
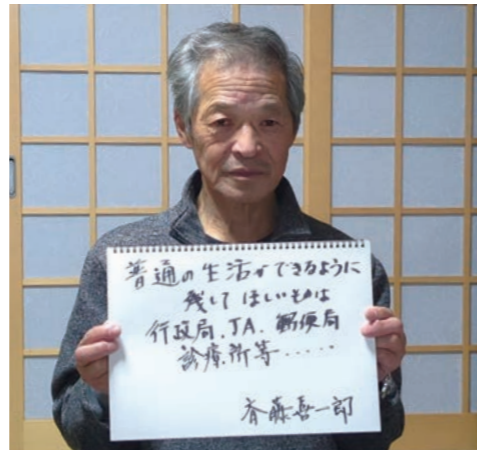
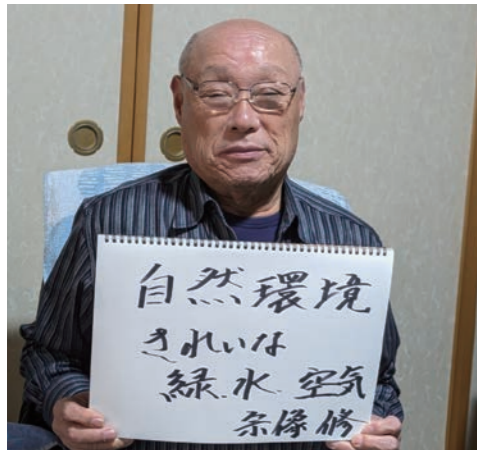


大久保地区

担当支援員／青木菜々



田村市 集落支援員だより

都路町



第3回 都路のみんなの「声」特集

都路で暮らしているからこそ思うこと、感じること、考えることー。 皆さんの飾らないありのままの声を不定期でお届けします。



田村市集落支援員の活動は SNSでも情報発信しています!

ホームページ

<https://shurakushien.asli.fukushima.jp/>



お問い合わせ

田村市集落支援員設置業務受託機関

特定非営利活動法人あぶくま山の暮らし研究所

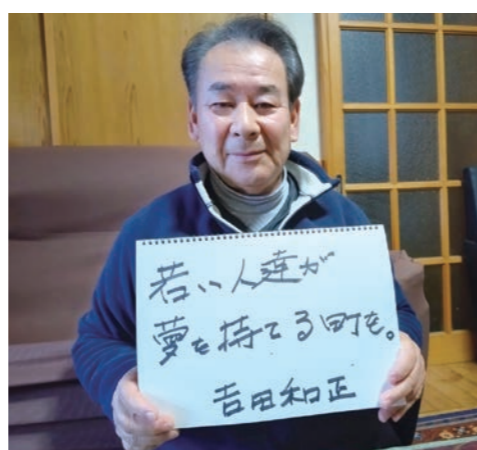
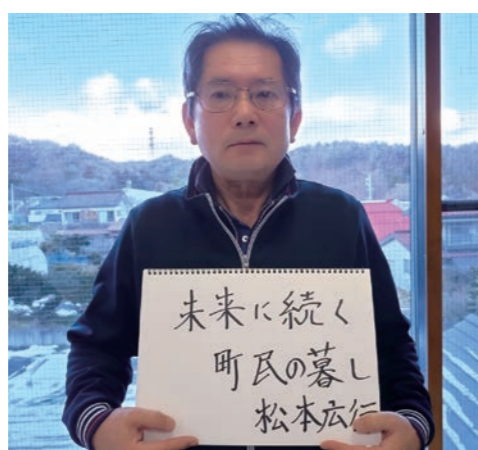
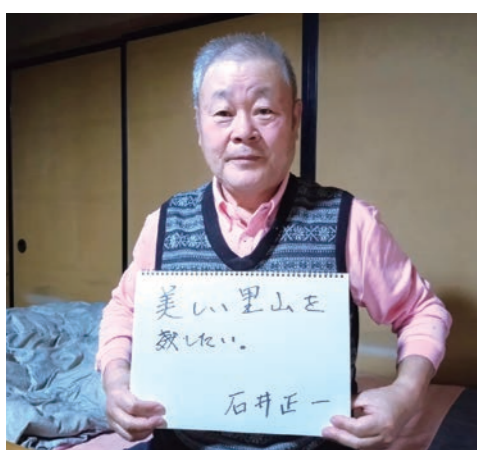
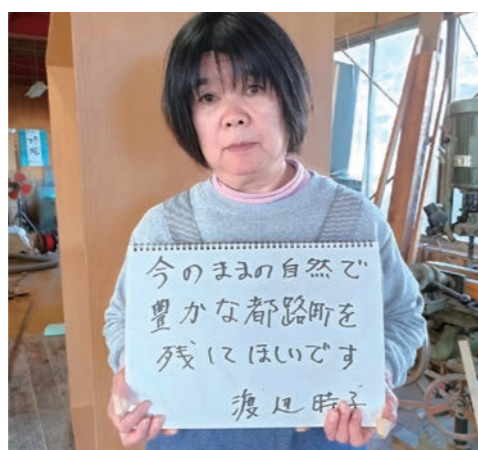
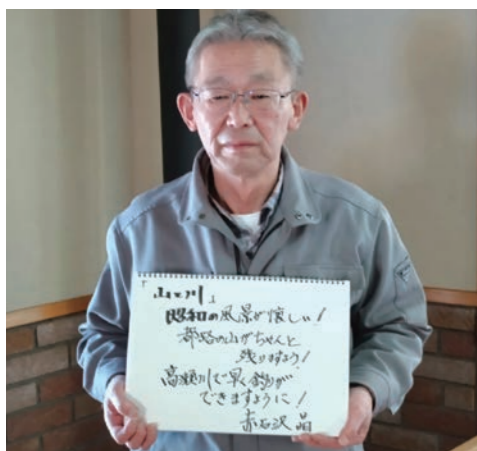
TEL/FAX 0247-75-2055 〒963-4701

福島県田村市都路町古道字蒲生河原26番地1
メール shurakushien@asli.fukushima.jp <https://shurakushien.asli.fukushima.jp/>



岩井沢地区

担当支援員／佐藤定信



古道地区

担当支援員／森谷ハルイ

